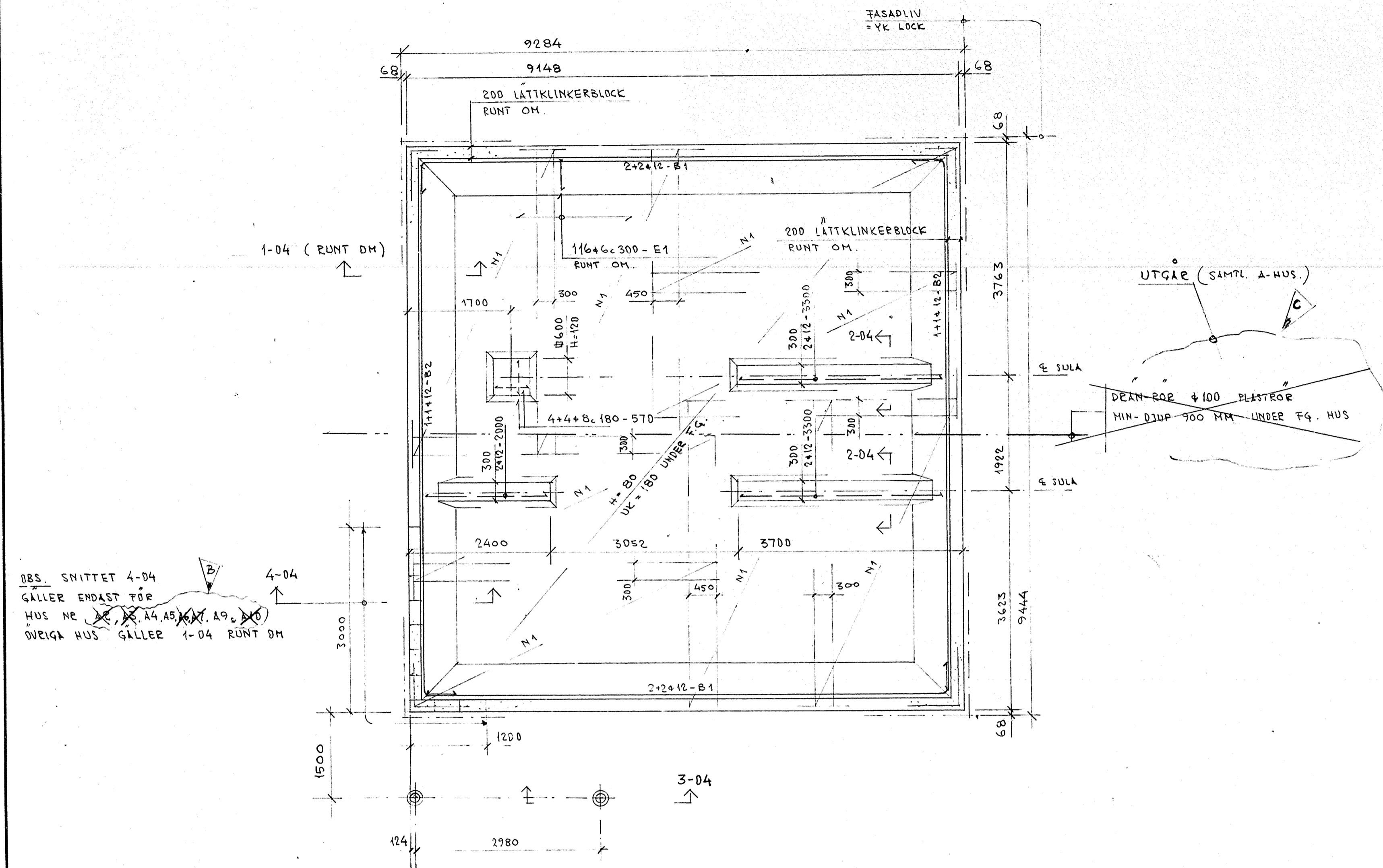


1. RÄLKVALITETER
 BETONG : BTG II K250 STD.
 ARN-STÅL : KS40 LOSARM
 KS40s BTGL.
 Np350 NÅT

GRUNDLAGNING
 HUSEN LÄGGES PÅ TOPSKORPELEERA
 VIA PACKAD FYLLNING ENL. SBN. 23:534

HÄNVISNINGAR
 GRUNDDETALJER RITN. K:04
 GRUNDPLAN GARAGE " " K:03



1. GRUNDPLAN ANTAL 15 ST
 1:50

ARN-SPEC NR. 1.

HINDEN 1-42
 BYGGNADSLÖV: 1977-09-13,
 § 544

ARBETSRITNING

PAUL BONDESSON
 INGENJÖRSBYRÅ AB
 Lilla Sällskapet väg 14
 127 33 Skärholmen Telefon 08/88 04 05

C	1	DEANERING UTGÅE. SAMTL. A-HUS	77.10.18
B	-	GRUNDHUSSTYPP	77.10.12
A	-	HÄTTSLÄTTNING	77.10.10

PLATZER BYGG AB
 Hallonbergsgatan 5
 Fack
 172 07 Sundbyberg
 tel. 98 05 80

REV. ANT. REVIDERINGEN AVSER SIGN. DATUM
 KV. HINDEN, BOTKYRKA KM.
 HUSTYP A
 GRUNDPLAN
 SKALA

RITAD AV
 KONSTRUERAD AV
 GRANSKAD AV

ARBETSNUMMER
 RITNINGNUMMER
 REV.